



Akademie der Gesundheit e.V.



Berufsbegleitende Weiterbildung
Praxisanleitung

DKG - Zertifiziert



DKG
anerkannte
Weiterbildungs-
stätte

Akademie der Gesundheit e.V.

www.gesundheit-akademie.de

**Beste
Arbeitgeber™**
Berlin-Brandenburg

**Great
Place
To
Work.**

Deutschland
2025

Theoretischer Teil

inkl. Prüfung
300 Stunden



Fachmodul 1

Grundlagen der Praxisanleitung anwenden



Fachmodul 2

Im Tätigkeitsfeld der Praxisanleitung
professionell handeln



Fachmodul 3

Persönliche Weiterentwicklung fördern



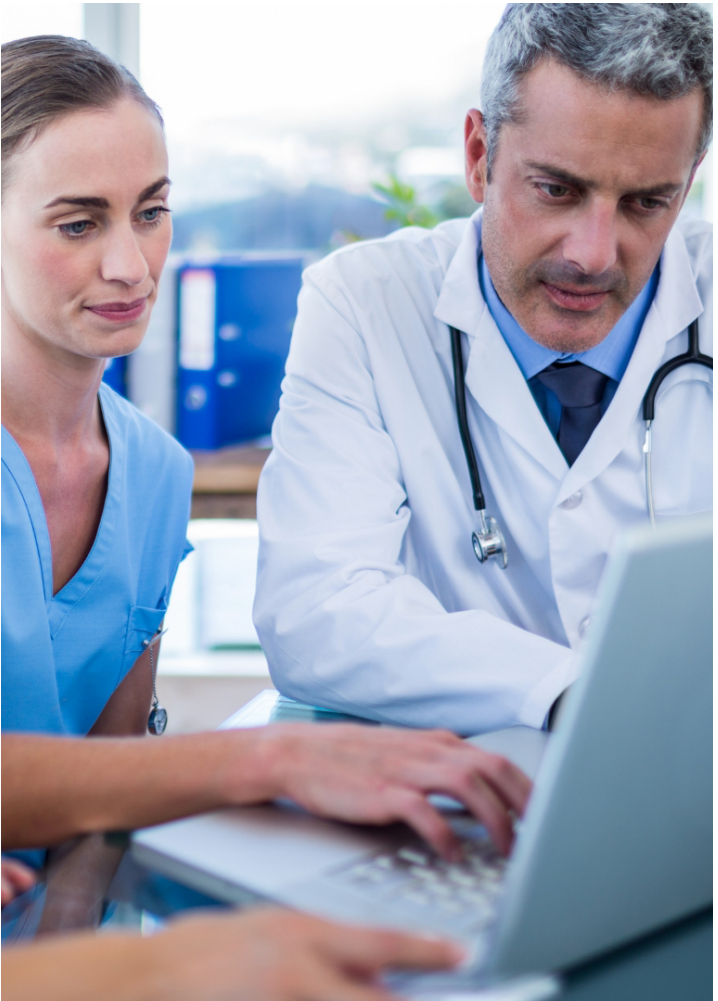
Praktischer Teil



Mindestens 24 Stunden Hospitation im Rahmen praktischer Anleitungen



Mindestens zwei Anleitungen müssen von den Teilnehmenden durchgeführt und von einem ausgebildeten Praxisanleitenden supervidiert werden



Zeitungumfang	300 Stunden Theorie
Teilnahmegebühr	2.535,00 € (inkl. Prüfungsgebühr)

Praxisnahes Training für Praxisanleitende im Gesundheitswesen

Die Akademie der Gesundheit bietet für die Weiterbildung zum Praxisanleitenden ein spezialisiertes **Institut für Simulation**. In einem sicheren Umfeld üben Sie praxisnahe Anleitungs- und Lernsituationen mit Ihren Auszubildenden. Der Fokus liegt auf **deeskalierenden Interventionen, Handlungssicherheit und einer professionellen Haltung**. Neben der Förderung von respektvoller Gesprächsführung und präventiver Konfliktbewältigung lernen Sie, klare, strukturierte Kommunikation in emotional herausfordernden Situationen anzuwenden. Das **Crew Resource Management (CRM)-Format** verbessert Ihre interprofessionelle Kommunikation und hilft Ihnen, auch unter Druck handlungsfähig zu bleiben. Ein weiterer wichtiger Bestandteil ist die gezielte **Beurteilung** und Begleitung der Lernenden. Sie entwickeln die Fähigkeit, deren Fortschritte realistisch einzuschätzen und **konstruktives Feedback** zu geben, das die Weiterentwicklung fördert. Durch **Resilienzförderung** stärken wir Ihre psychische Stabilität, damit Sie langfristig souverän und gesund im Berufsalltag als Praxisanleitende agieren können.

Zulassungsvoraussetzungen

- » Erlaubnis zur Führung der Berufsbezeichnung (Kinder-) Krankenschwester/-pfleger, Gesundheits- & (Kinder-) Krankenpfleger:in, Pflegefachfrau/-mann, Altenpfleger:in, Operations-technische Assistent:in, Anästhesietechnische Assistent:in, Notfallsanitäter:in, Hebamme und Entbindungspfleger
- » Mindestens 1 Jahr Berufserfahrung

Anmeldung/Kontakt

Akademie der Gesundheit e.V. - Campus Greifswald
Tel.: 0 38 34 – 39 11 20
E-Mail: weiterbildung@gesundheit-akademie.de

www.gesundheit-akademie.de

Ziele der Weiterbildung

Heutzutage ist berufliche Bildung kein einmaliges Ereignis während der Ausbildungszeit, sondern ein kontinuierlicher Prozess des Lernens und der Weiterqualifizierung. In jedem Fachgebiet treten zunehmend komplexe Aufgaben mit anspruchsvollen pflegerischen Herausforderungen in den Vordergrund.

Unsere Weiterbildungen ermöglichen es den Teilnehmenden, Patientenversorgung auf Basis des aktuellen, allgemein anerkannten Wissenstandes der professionsbezogenen Wissenschaft, Medizin und anderen relevanten Disziplinen durchzuführen.

Sie rüsten die Angehörigen der Gesundheitsfachberufe dafür aus, auf die komplexen beruflichen Herausforderungen mit maßgeschneiderten Handlungsweisen zu reagieren, indem sie ihre fachlichen, persönlichen, sozialen und methodischen Fähigkeiten ausbauen und vertiefen.

Konzept

Die Weiterbildung erfolgt als berufsbegleitender Lehrgang. Sie dauert mindestens zwei bis höchstens fünf Jahre und wird auf den Grundlagen der aktuell gültigen DKG-Empfehlung durchgeführt.

Die theoretische Weiterbildung erfolgt in Basis- und Fachmodulen als Blockunterrichtseinheiten sowie in Form von individuellem, selbstgesteuertem und digital unterstütztem Lernen.

Der praktische Teil der Weiterbildung wird im jeweils eigenen Haus oder einer Kooperationsklinik absolviert.

Qualifizierte Praxisanleitende werden Sie begleiten und geplante Anleitungen durchführen.

Leistungsnachweise, Prüfung und Abschluss

- » Modulprüfungen (schriftlich oder mündlich)
- » Mündliche Abschlussprüfung
 - o Schwerpunkt: Darstellung und Evaluation einer selbstständig konzipierten und durchgeführten Anleitung

Was uns besonders macht:

- ✓ Fachpraktischer Unterricht mit echten Fallbeispielen
- ✓ Interaktive Simulationseinheiten mit Video-Debriefing
- ✓ Aktuelle rechtliche Grundlagen: Sicherheit im Umgang mit Ausbildungs-, Berufs- und Datenschutzrecht
- ✓ Ethische Handlungskompetenz: Für ein reflektiertes Handeln in komplexen Pflegesituationen
- ✓ Interkulturelle Sensibilität: Vielfalt verstehen, fördern und professionell begleiten
- ✓ Coaching- und Mentoring-Ansätze: Anleiten mit Empathie, Klarheit und individueller Förderung
- ✓ Digitale Lehr- und Lernformate: Kompetent im Umgang mit digitalen Tools, Lernplattformen und E-Portfolios
- ✓ Stärkung der Reflexionsfähigkeit: Eigene Haltung entwickeln – Lernprozesse bewusst begleiten
- ✓ Krisenfest und lösungsorientiert: Sicher agieren in schwierigen Gesprächs- und Anleitungssituationen
- ✓ Qualitätsbewusst ausbilden: Zielgerichtete Beurteilung, Dokumentation und Mitgestaltung von Ausbildungskonzepten
- ✓ Resilienzförderung: Psychisch stabil und gesund durch den Berufsalltag

Wir bereiten Sie nicht nur auf die Rolle als Praxisanleitende vor
– **wir machen Sie zu einer Schlüsselperson in der beruflichen Bildung von morgen.**

